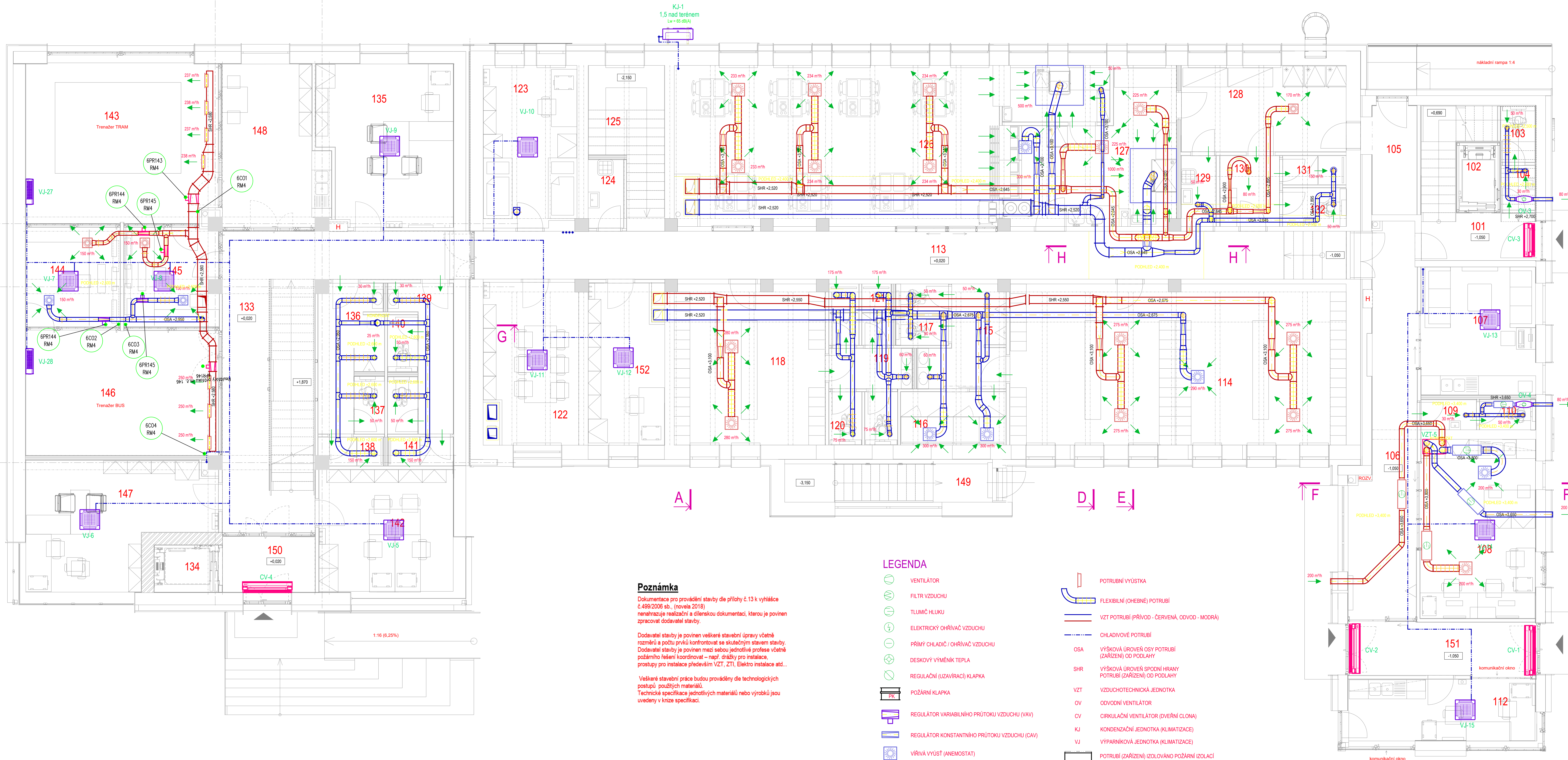


PŮDORYS 1. NP

Legenda místnosti 1.NP		
Číslo	Název	Plocha
101	Schodiště	11 m²
102	Výšň	3 m²
103	WC	2 m²
104	Předstěn WC	2 m²
105	Základovni dno	5 m²
106	Chodba	21 m²
107	Denní místnost	14 m²
108	Obývací	21 m²
109	Předstěn WC	2 m²
110	WC	2 m²
112	Válance	13 m²
113	Chodba	41 m²
114	Satna muš	53 m²
115	Předstěn muš - personál	7 m²
116	Sproha muš	5 m²
117	WC muš	3 m²
118	Satna ženy	24 m²
119	Předstěn ženy - personál	3 m²
120	WC ženy	4 m²
121	Sproha ženy	4 m²
122	Jednot místnost	14 m²
123	Odpočívárna	15 m²
125	Schodiště	10 m²
126	Jídárna	50 m²
127	Výšň jda	21 m²
128	Sálav zasedování	14 m²
129	Ukládová místnost	2 m²
130	Satna kuchal	4 m²
131	Sproha kuchal	2 m²
132	WC kuchal	2 m²
133	Chodba	34 m²
134	Výšň	3 m²
135	Kancelář vedoucí odděly trolejbusů	20 m²
136	Předstěn muš - personál, trenážer	8 m²
137	WC muš	2 m²
138	Sproha muš	2 m²
139	Předstěn ženy - personál, trenážer	6 m²
140	WC ženy	4 m²
141	Sproha ženy	2 m²
142	Kancelář ekonomky	16 m²
143	Trenážer TRAM	30 m²
144	Vélin trenážer BUS	10 m²
145	Vélin trenážer TRAM	9 m²
146	Trenážer BUS	25 m²
147	Kancelář vedoucí řidičů trolejbusů	20 m²
148	Kuchyňka	16 m²
149	Ústředny výpočt	9 m²
150	Závední	5 m²
151	Závední	10 m²
152	Kancelář - doprava	12 m²



**Poznámka**  
Dokumentace pro provádění stavby dle přílohy č. 13 k vyhlášce č. 499/2008 sb., (novela 2018)  
nenahrazuje realizační a dílenskou dokumentaci, kterou je povinen zpracovat dodavatel stavby.  
  
Dodavatel stavby je povinen veškeré stavební úpravy včetně rozměrů a počtu prvků konfrontovat se skutečným stavem stavby. Dodavatel stavby je povinen mezi sebou jednotlivé profese včetně podřídného řešení koordinovat - např. drážky pro instalace, prostory pro instalace především VZT, ZTI, Elektro instalace atd...  
  
Veškeré stavební práce budou prováděny dle technologických postupů použitých materiálů.  
Technické specifikace jednotlivých materiálů nebo výrobků jsou uvedeny v knize specifikací.

LEGENDA

- VENTILÁTOR
- FILTR VZDUCHU
- TLUMIČ HLUKU
- ELEKTRICKÝ OHŘÍVAČ VZDUCHU
- PŘÍMÝ CHLADIČ / OHŘÍVAČ VZDUCHU
- DESKOVÝ VÝMĚNÍK TEPLA
- REGULAČNÍ (UZAVÍRACÍ) KLAPKA
- POŽÁRNÍ KLAPKA
- REGULÁTOR VARIABILNÍHO PRŮTOKU VZDUCHU (VAV)
- REGULÁTOR KONSTANTNÍHO PRŮTOKU VZDUCHU (CAV)
- VÍŘIVÁ VÝUSTĚ (ANEMOSTAT)
- TALÍŘOVÝ VENTIL
- POTRUBNÍ VÝUSTKA
- FLEXIBILNÍ (OHEBNÉ) POTRUBÍ
- VZT POTRUBÍ (PŘÍVOD - ČERVENÁ, ODVOD - MODRÁ)
- CHLADIVOVÉ POTRUBÍ
- OSA VÝŠKOVÁ (ÚROVEŇ OSY POTRUBÍ (ZAŘÍZENÍ) OD PODLAHY
- SHR VÝŠKOVÁ ÚROVEŇ SPODNÍ HRANY POTRUBÍ (ZAŘÍZENÍ) OD PODLAHY
- VZT VZDUCHOTECHNICKÁ JEDNOTKA
- OV ODVODNÍ VENTILÁTOR
- CV CÍRKULAČNÍ VENTILÁTOR (DVĚRNÍ ČLONA)
- KJ KONDENZAČNÍ JEDNOTKA (KLIMATIZACE)
- VJ VÝPARNÍKOVÁ JEDNOTKA (KLIMATIZACE)
- POTRUBÍ (ZAŘÍZENÍ) IZOLOVÁNO POŽÁRNÍ IZOLACÍ

profese: SO 01 D.1.4.4 MĚŘENÍ A REGULACE

Projektant profese Stanislav Gajzler  
Na Závodi 789/15, 748 01 Hlučín  
zodp. projektant ing. Petr Studnička  
vypracoval: Stanislav Gajzler

ZHOTOVITEL

**MR design** MR Design CZ, s.r.o.  
projekční kancelář  
Nábřeží SPB 457/30  
708 00 Ostrava Poruba  
tel.: 605 238 711

OBJEDNATEL :  
Dopravní podnik Ostrava, a.s.  
Poděbradova 494/2, 702 00 Ostrava

STUPEŇ PD: Dokumentace pro provedení stavby

NÁZEV PROJEKTU:  
Rekonstrukce administrativní budovy střediska trolejbusů  
i.o. Moravská Ostrava, p.o. 1088, 1401/1, 1409, 1084/3, 1151/1, 1086/2, 1092/3

NÁZEV VÝKRESU:

Půdorys 1.NP

DATUM: 10/2022 MĚŘÍTKO: 1:50

FORMÁT: A2+ Č. VÝKRESU: 12